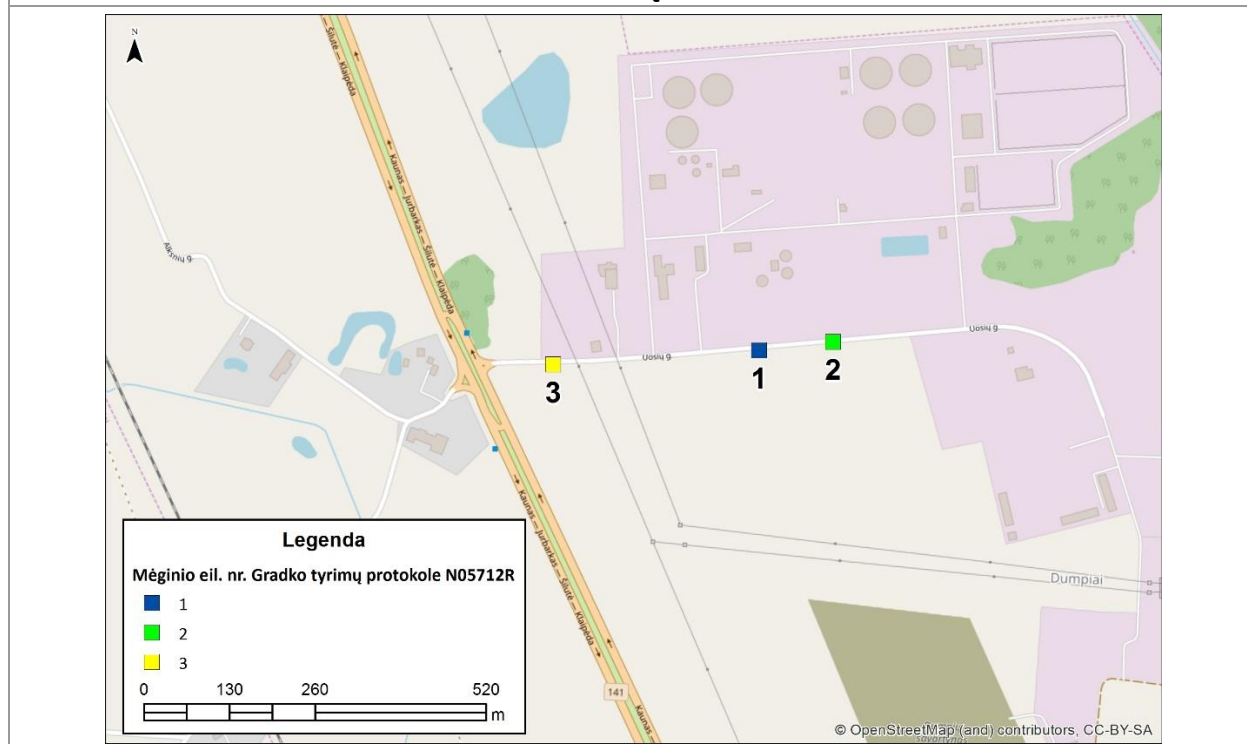


UŽDUOTIES 2.3. matavimų vietos aprašymas Nr. 19AK19-2.3-A16-1

Matavimo vietos ID - Gradko tyrimų protokolas NO5712R (bendrame žemėlapyje):	1/2/3
Mėginių ėmimo vietos ir laikas:	Sulupės g., Dumpiai 95398 Netoli AB "Grigeo Klaipėda nuotekų valykla" 1: X: 327246.1, Y: 6170529.4 (02.08.19. 20:30 – 21:00) 2: X: 327358.3, Y: 6170542.0 (02.08.19. 21:10 – 21:40) 3: X: 326932.9, Y: 6170507.8 (02.08.19. 21:55 – 22:25) (LKS 1994 Lithuania TM)
Nustatomi parametrai ir mėginių ėmimo sąlygos:	Pumpavimo būdu imamas mėginys LOJ tyrimams Kiekvieno mėginio ekspozicijos laikas – 30 min. Srauto greitis – 50 ml/min. Mėginių ėmimo aukštis nuo žemės paviršiaus – 1,7 m. Vėjo kryptis: Š/ŠV. Vėjo stiprumas: silpnas.
Organoleptinės charakteristikos:	Visuose matavimo taškuose kvapas buvo juntamas organoleptiškai. Mėginių ėmimo metu kvapo intensyvumas buvo kintantis. Kvapo pobūdis: nuotekų.

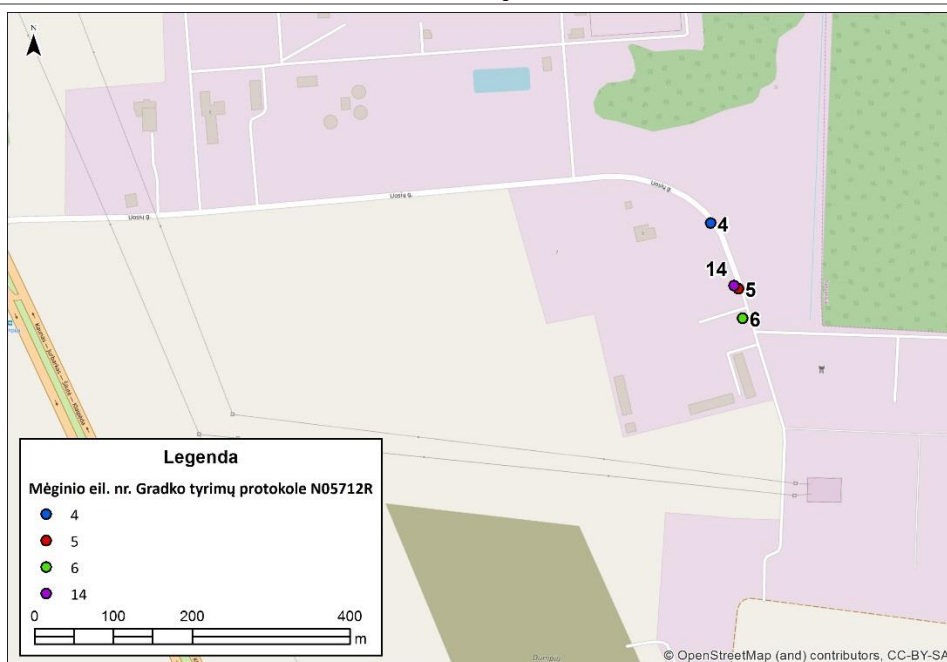
Matavimų vieta:



UŽDUOTIES 2.3. matavimų vietos aprašymas Nr. 19AK19-2.3-A16-2

Matavimo vietos ID - Gradko tyrimų protokolas NO5712R (bendrame žemėlapyje):	4/5/6/14
Mėginių ėmimo vietos ir laikas:	Sulupės g., Dumpiai 95398 4: X: 327732.4, Y: 6170506.7 (02.08.19. 22:35 – 23:05) 5: X: 327767.3, Y: 6170423.8 (02.08.19. 23:10 – 23:40) 6: X: 327772.8, Y: 6170386.1 (03.08.19. 11:40 – 12:10) 14: X: 327761.9, Y: 6170427.4 (04.08.19. 15:10 – 15:40) (LKS 1994 Lithuania TM)
Nustatomi parametrai ir mėginių ėmimo sąlygos:	Pumpavimo būdu imamas mėginys LOJ tyrimams Kiekvieno mėginio ekspozicijos laikas – 30 min. Srauto greitis – 50 ml/min. Mėginių ėmimo aukštis nuo žemės paviršiaus – 1,7 m. Vėjo kryptis (visą dieną): ŠV. Vėjo stiprumas: tyka (02.08.) silpnas (03.08) vidutinis (04.08.).
Organoleptinės charakteristikos:	Visuose matavimo taškuose kvapas buvo juntamas organoleptiškai. Mėginių ėmimo metu kvapo intensyvumas buvo kintantis. Kvapo pobūdis: atliekų.

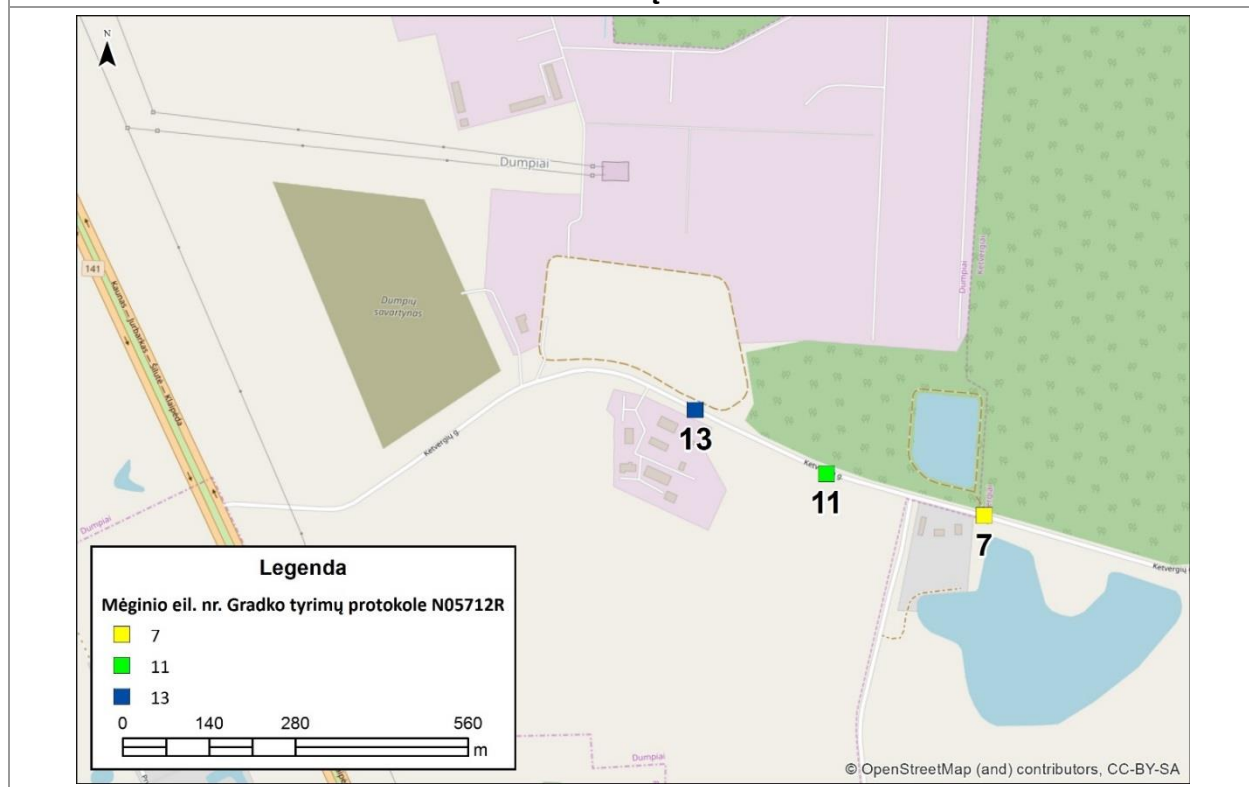
Matavimų vieta:



UŽDUOTIES 2.3. matavimų vietos aprašymas Nr. 19AK19-2.3-A16-3

Matavimo vietos ID - Gradko tyrimų protokolas NO5712R (bendrame žemėlapyje):	7/11/13
Mėginių ėmimo vietos ir laikas:	Netoli AB "Klaipėdos vanduo nuotekų valykla" 7: X: 328474.8, Y: 6169610.3 (03.08.19. 13:00 – 13:30) 11: X: 328218.7, Y: 6169678.2 (03.08.19. 20:50 – 21:20) 13: X: 328006.0, Y: 6169781.8 (03.08.19. 22:15 – 22:45) (LKS 1994 Lithuania TM)
Nustatomi parametrai ir mėginių ėmimo sąlygos:	Pumpavimo būdu imamas mėginys LOJ tyrimams Kiekvieno mėginio ekspozicijos laikas – 30 min. Srauto greitis – 50 ml/min. Mėginių ėmimo aukštis nuo žemės paviršiaus – 1,7 m. Vėjo kryptis: ŠV. Vėjo stiprumas: silpnas.
Organoleptinės charakteristikos:	Visuose matavimo taškuose kvapas buvo juntamas organoleptiškai. Mėginių ėmimo metu kvapo intensyvumas buvo kintantis. Kvapo pobūdis: nuotekų.

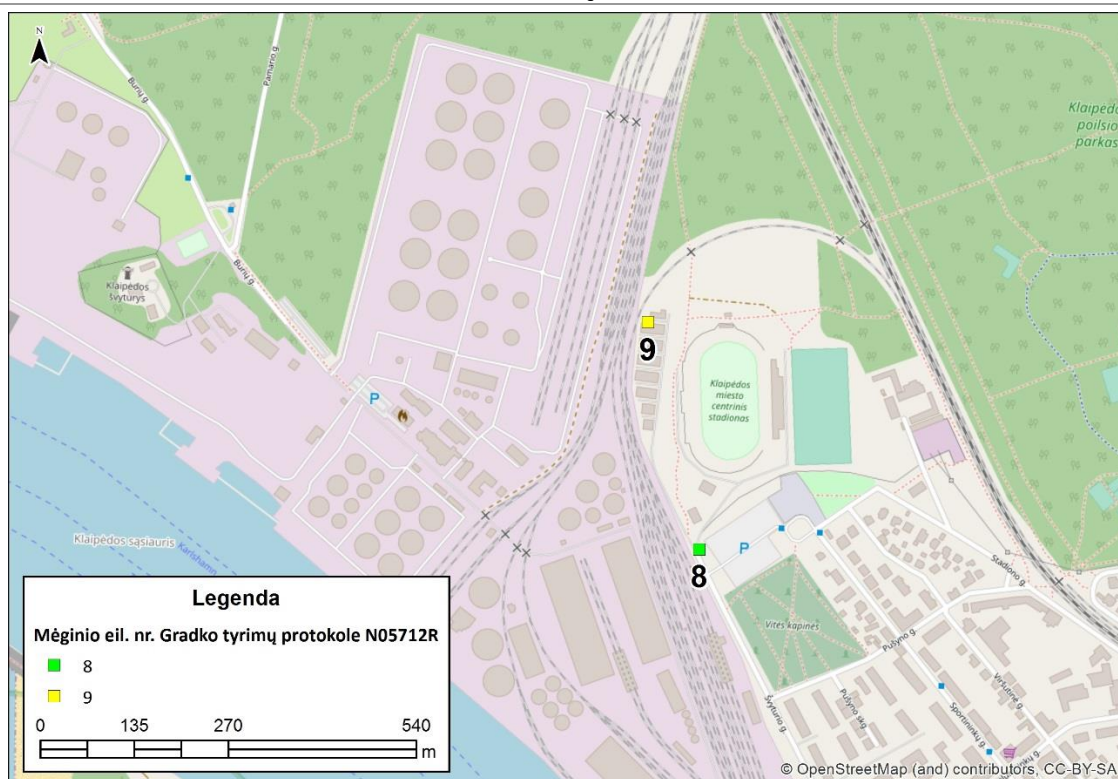
Matavimų vieta:



UŽDUOTIES 2.3. matavimų vietos aprašymas Nr. 19AK19-2.3-A16-4

Matavimo vietos ID - Gradko tyrimų protokolas NO5712R (bendrame žemėlapyje):	8/9
Mėginių ėmimo vietos ir laikas:	Netoli AB "Klaipėdos Nafta" 8: X: 318408.1, Y: 6180432.2 (03.08.19. 14:25 – 14:55) 9: X: 318334.5, Y: 6180758.4 (03.08.19. 15:05 – 15:35) (LKS 1994 Lithuania TM)
Nustatomi parametrai ir mėginių ėmimo sąlygos:	Pumpavimo būdu imamas mėginys LOJ tyrimams Kiekvieno mėginio ekspozicijos laikas – 30 min. Srauto greitis – 50 ml/min. Mėginių ėmimo aukštis nuo žemės paviršiaus – 1,7 m. Vėjo kryptis: ŠV. Vėjo stiprumas: silpnas.
Organoleptinės charakteristikos:	Visuose matavimo taškuose kvapas buvo juntamas organoleptiškai. Mėginių ėmimo metu kvapo intensyvumas buvo kintantis. Kvapo pobūdis: naftos.

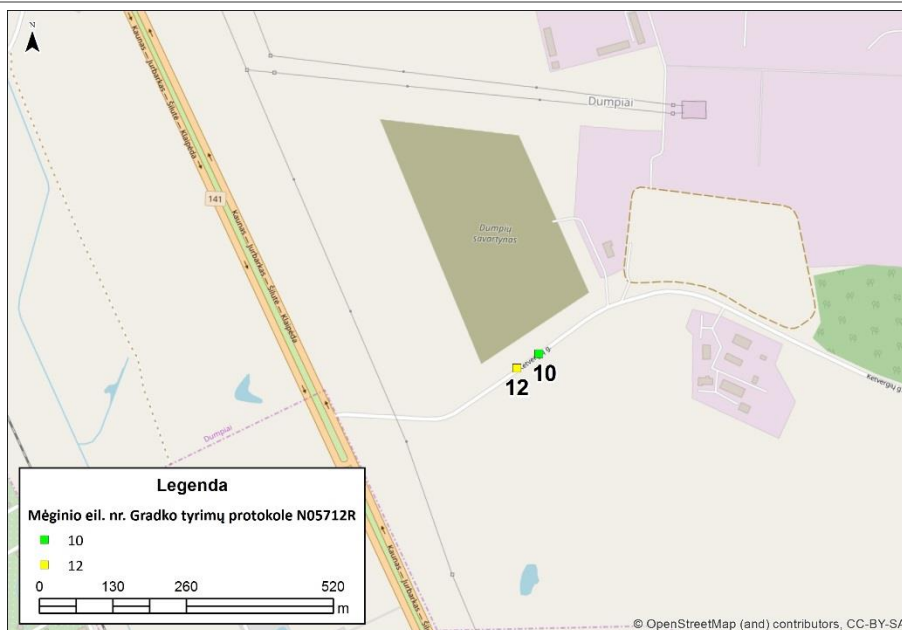
Matavimų vieta:



UŽDUOTIES 2.3. matavimų vietos aprašymas Nr. 19AK19-2.3-A16-5

Matavimo vietos ID - Gradko tyrimų protokolas NO5712R (bendrame žemėlapyje):	10/12
Mėginių ėmimo vietos ir laikas:	Netoli sąvartyno 10: X: 327601.5, Y: 6169736.5 (03.08.19. 20:05 – 20:35) 12: X: 327562.2, Y: 6169710.9 (03.08.19. 21:35 – 22:05) (LKS 1994 Lithuania TM)
Nustatomi parametrai ir mėginių ėmimo sąlygos:	Pumpavimo būdu imamas mėginys LOJ tyrimams Kiekvieno mėginio ekspozicijos laikas – 30 min. Srauto greitis – 50 ml/min. Mėginių ėmimo aukštis nuo žemės paviršiaus – 1,7 m. Vėjo kryptis: ŠV Vėjo stiprumas: silpnas.
Organoleptinės charakteristikos:	Abejuose matavimo taškuose kvapas buvo juntamas organoleptiškai. Mėginių ėmimo metu kvapo intensyvumas buvo kintantis. Kvapo pobūdis: atliekų (kitoks negu 4/5/6/14 matavimo vietose).

Matavimų vieta:



UŽDUOTIES 2.3. matavimų vietos aprašymas Nr. 19AK19-2.3-A16-6

Matavimo vietos ID - Gradko tyrimų protokolas NO5712R (bendrame žemėlapyje):	15/16
Mėginių ėmimo vietos ir laikas:	Netoli AB “Grigeo Klaipėda” 15: X: 320139.6, Y: 6176753.1 (04.08.19. 15:10 – 15:40) 16: X: 320071.2, Y: 6177148.9 (04.08.19. 15:30 – 16:00) (LKS 1994 Lithuania TM)
Nustatomi parametrai ir mėginių ėmimo sąlygos:	Pumpavimo būdu imamas mėginys LOJ tyrimams Kiekvieno mėginio ekspozicijos laikas – 30 min. Srauto greitis – 50 ml/min. Mėginių ėmimo aukštis nuo žemės paviršiaus – 1,7 m. Vėjo kryptis: Š/ŠV. Vėjo stiprumas: vidutinis.
Organoleptinės charakteristikos:	Abejuose matavimo taškuose kvapas buvo juntamas organoleptiškai. Mėginių ėmimo metu kvapo intensyvumas buvo kintantis. Kvapo pobūdis: tirpiklių, klijų.

Matavimų vieta:

